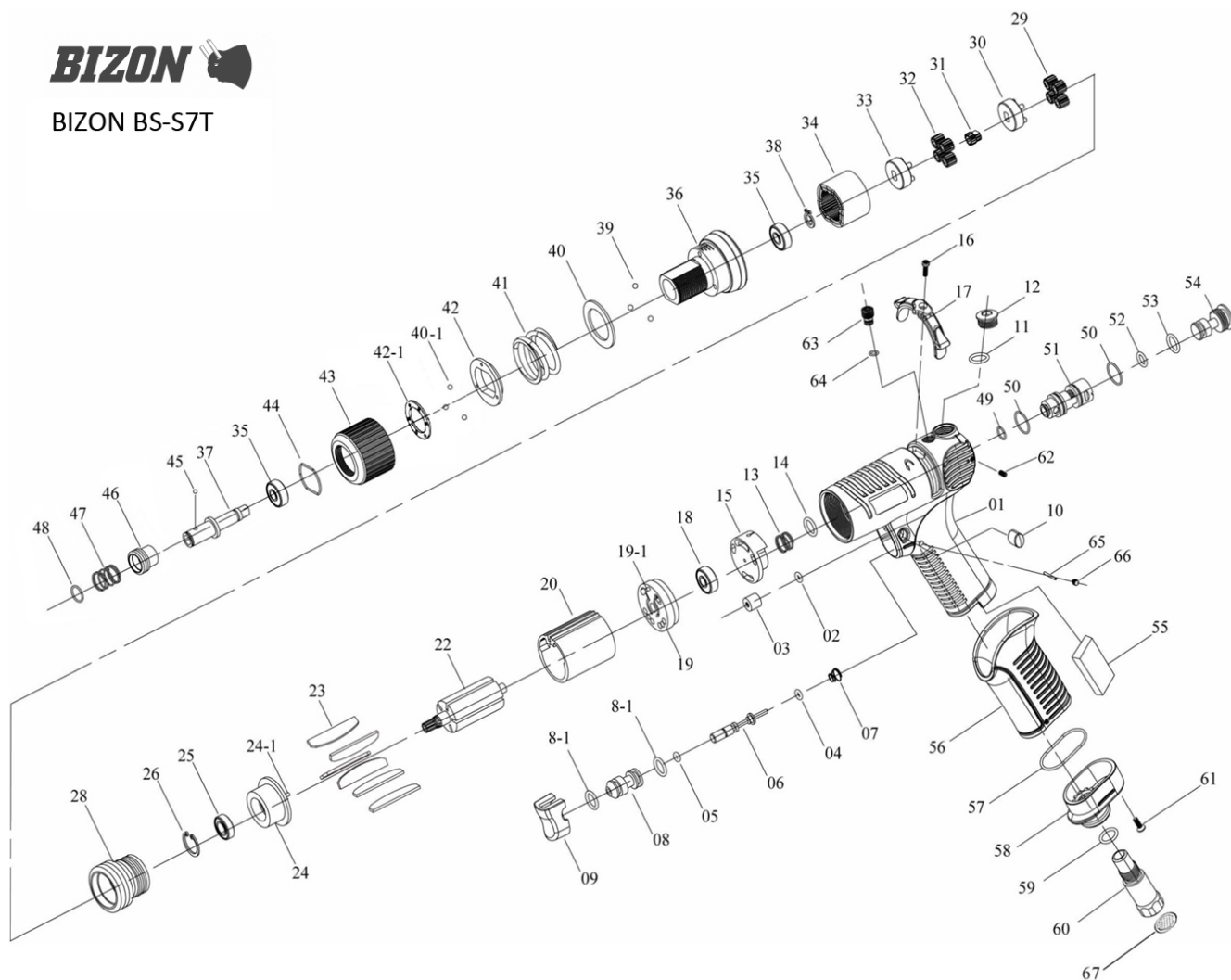


# Wkrętarka BIZON BS-S7T



BIZON BS-S7T



Technika połączeń - Befestigungstechnik - Fastening systems - Крепежная техника.



Dział Serwisu e-mail: [serwis@bizea.com.pl](mailto:serwis@bizea.com.pl)  
sprzedaż części tel.: 22 244 17 26  
naprawy narzędzi tel.: 22 244 17 37

BizeA Sp. z o.o.  
Tomice, ul. Europejska 4, 05-532 Baniocha k. Warszawy  
tel. 22 244 17 00; fax 22 244 52 77 [www.bizea.pl](http://www.bizea.pl)

Zszywki, sztyfty, gwoździe, narzędzia i urządzenia pneumatyczne, kleje topliwe, akcesoria pneumatyczne.

## Lista części

Nr	Indeks	Opis
01	BS-D5T-1	OBUDOWA
02	CCD48-02(2)	
03	CCD48-03	CZĘŚĆ
04	CCP48-42	ORING
05	CCP48-05	ORING
06	CCP48-06	OŚ SPUSTU
07	BS-S16T-7	SPRĘŻYNA ZAWORU SPUSTU
08	6S2081	
8-1	BS-S16T-8-1	ORING SPUSTU
09	BS-S16T-9	SPUST
10	BS-D5T-10	ZASŁEPKA
11	CCD48-11(11)	
12	CCP48-12	KOREK
13	6N2108	
14	7Q2017	
15	6S2210	
16	CCD48-16	(P)ŚRUBA
17	BS-D5T-17	PRZELĄCZNIK OBROTÓW
18	BS-S7T-18	(O)ŁOŻYSKO
19	BS-D5T-19	PŁYTKA OPOROWA
19-1	6S2013	
20	BS-D5T-20	(Z)CYLINDER
22	1S3044	
23	BS-D5T-23	ŁOPATKI

Nr	Indeks	Opis
24	1P3061	
24-1	6S2014	
25	BS-S16T-25	(O)ŁOŻYSKO
26	CCD58-26	PIERŚCIEŃ
28	1S2071	
29	1P2125	
30	BS-S7T-30	OBUDOWA ZĘBATEK
31	1G6091	
32	CCP58-29	SATELITA
33	CCP58-30	CZĘŚĆ PRZEKŁADNI
34	BS-S7T-34	OBUDOWA PRZEKŁADNI
35	CCD48-35	ŁOŻYSKO
36	5A5353	
37	CCP48-16	KOŃCÓWKA
38	CCP48-38	ZABEZPIECZENIE
39	BS-S7T-39	KULKA
40	CCD48-41	PODKŁADKA
40-1	CCP48-34-1	KULKA 2.0
41	6N3016	
42	3S3224	
42-1	6S2503	
43	3A3036	
44	CCD48-45	ZABEZPIECZENIE
45	CCP48-45	KULKA 2.38

Nr	Indeks	Opis
46	CCP48-47	CZĘŚĆ UCHWYTU BITA
47	CCP48-46	SPRĘŻYNA
48	CCP48-48	ZABEZPIECZENIE
49	CCD48-02(49)	
50	BS-S16T-50	ORING
51	BS-S16T-51	CZĘŚĆ ZAWORU TYLNEGO
52	BS-S16T-52	ORING
53	CCD48-11(53)	
54	CCP48-36	ŚRUBA DEKLA
55	CCP48-52	TŁUMIK
56	5L3201	
57	BS-S16T-57	ORING
58	2A3004	
59	CCD48-11(59)	
60	BS-S16T-60	GNIAZDO WLOTU POWIETRZA
61	CCP48-20	ŚRUBA
62	BS-S16T-62(62)	
63	BS-S16T-63	ŚRUBKA
64	BS-S16T-64	ORING
65	BS-S16T-65	KOLEK
66	BS-S16T-62(66)	
67	2S6002	

Technika połączeń - Befestigungstechnik - Fastening systems - Крепежная техника.



Dział Serwisu e-mail: [serwis@bizea.com.pl](mailto:serwis@bizea.com.pl)  
sprzedaż części tel.: 22 244 17 26  
naprawy narzędzi tel.: 22 244 17 37

BizeA Sp. z o.o.

Tomice, ul. Europejska 4, 05-532 Baniocha k. Warszawy  
tel. 22 244 17 00; fax 22 244 52 77 [www.bizea.pl](http://www.bizea.pl)

Zszywki, sztyfty, gwoździe, narzędzia i urządzenia pneumatyczne, kleje topliwe, akcesoria pneumatyczne.